

栄養部会業務アンケート報告 ～老健管理栄養士の現状～

神奈川県老人保健施設協会 栄養部会

平成29年10月20日[金] 全体研修会

報告 : 介護老人保健施設ヒルズ東戸塚 管理栄養士 吉田愛菜

1. 調査の目的

神奈川県介護老人保健施設における管理栄養士業務の実態や問題点を把握し、よりよい栄養ケア・マネジメントシステム構築を目指す。

(本調査は、平成15年度より継続して実施)

2

2. 調査内容

- I) 施設概要と栄養部門運営について
- II) 栄養ケア・マネジメントについて
- III) 経口移行・経口維持加算について
- IV) 栄養改善加算について
- V) 在宅復帰率について
- VI) 看取りについて

3

3. 調査方法と回収率

調査方法	
回答日	平成29年8月1日
回収締切日	平成29年8月15日
対象	神奈川県老人保健施設協会加入施設 175施設
方法	FAXによる配布及び回収
記入者	当該施設の施設栄養士

回収率	
78.9%	(138/175施設)

4

4. 調査結果

I) 施設概要と栄養部門運営

入所定員 (平均)	109.1人	(25~174人)
通所リハビリ定員 (平均)	33.9人	(5~110人)
入所介護度 (平均)	3.18	(2.4~4.0)

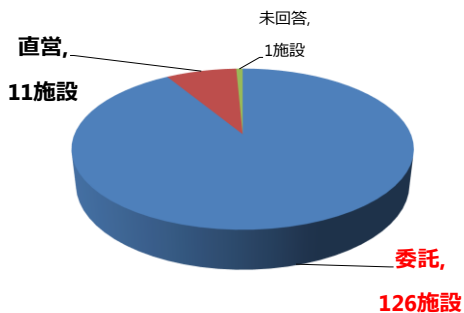
栄養部門の所属状況		
管理部 (事務)	65%	(90施設)
業務部 (療養)	21%	(29施設)
その他	14%	(19施設)

栄養部門の理念	有: 85%	(115施設)
	無: 15%	(20施設)

5

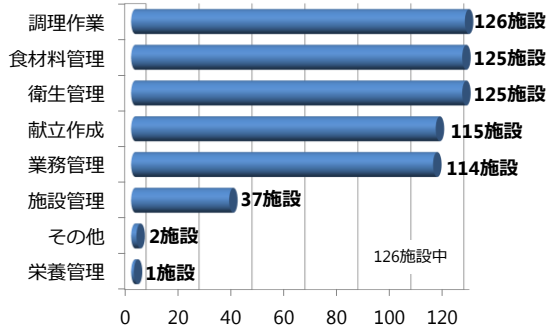
6

栄養部門の業務形態



7

委託業務内容



8

栄養士配置数

		管理栄養士	栄養士
施設	常勤	1.24人	0.07人
	非常勤	0.06人	0.02人
委託	常勤	0.42人	0.94人
	非常勤	0.07人	0.13人

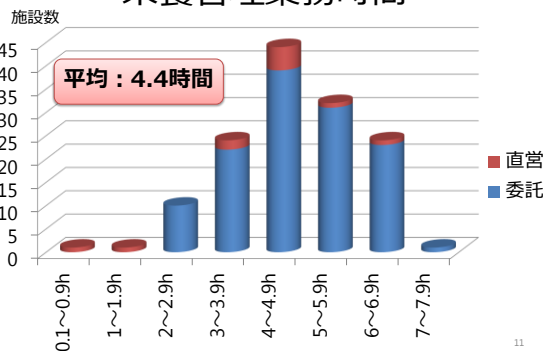
9

業務委託施設の施設栄養士配置状況

栄養士1名配置	91施設 常勤管理栄養士のみ
栄養士2名配置	30施設 うち常勤管理栄養士2名配置：18施設
栄養士3名配置	5施設 うち常勤管理栄養士3名配置：4施設

10

栄養管理業務時間

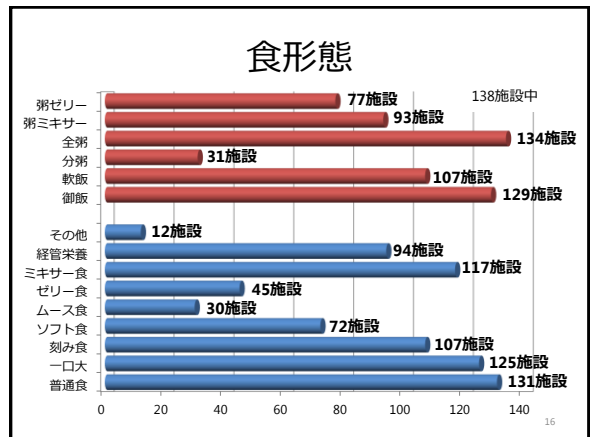
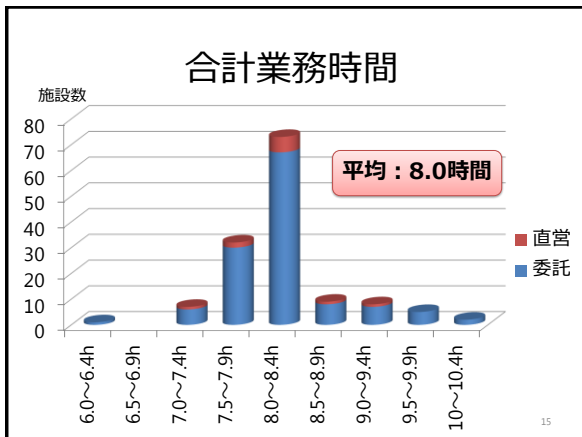
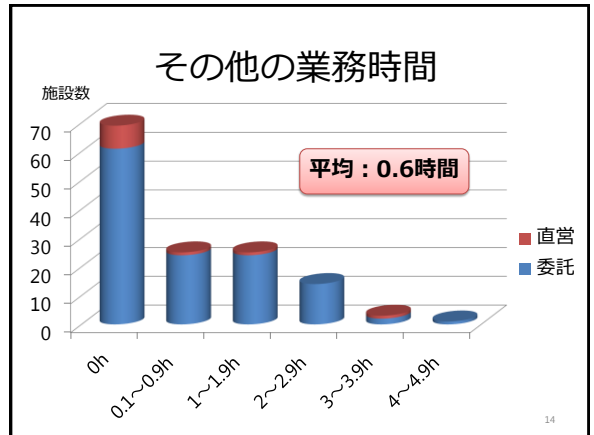
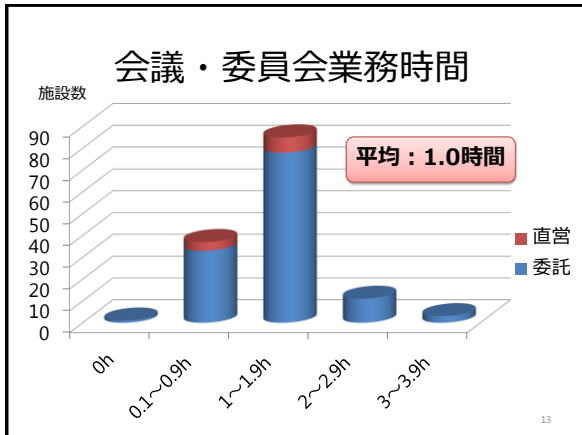


11

給食管理業務時間



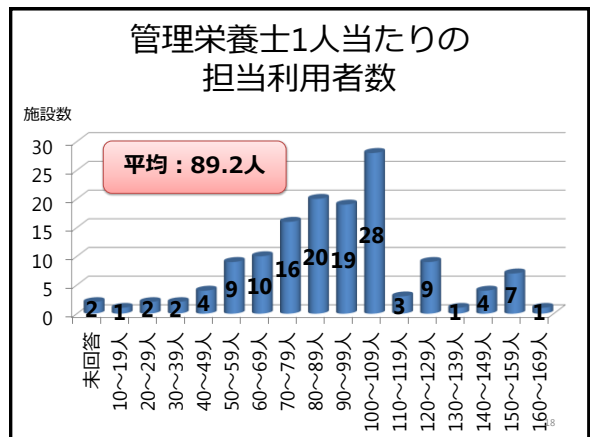
12

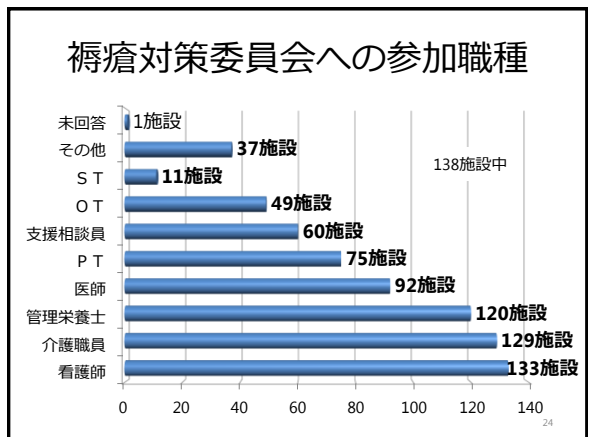
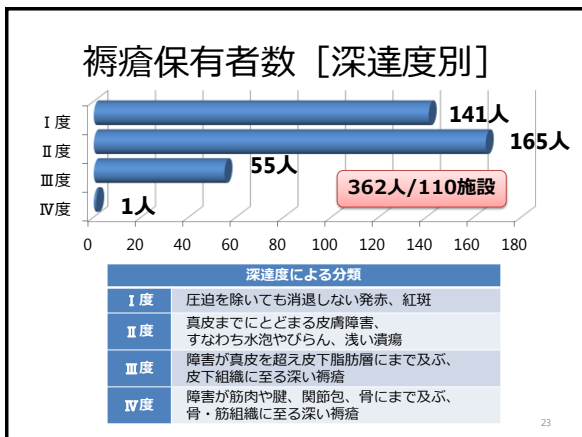
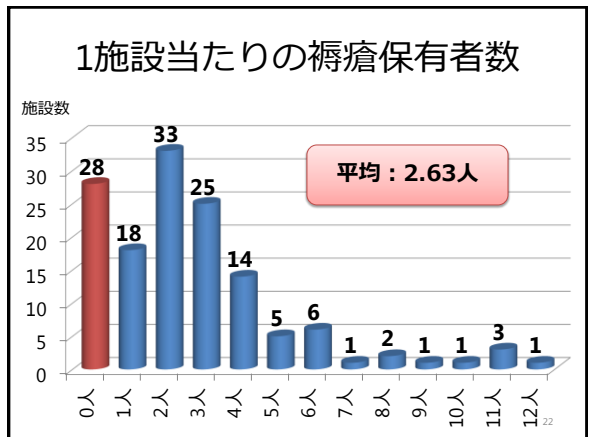
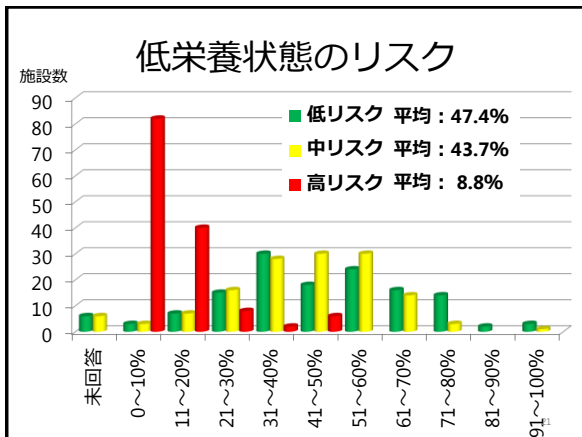
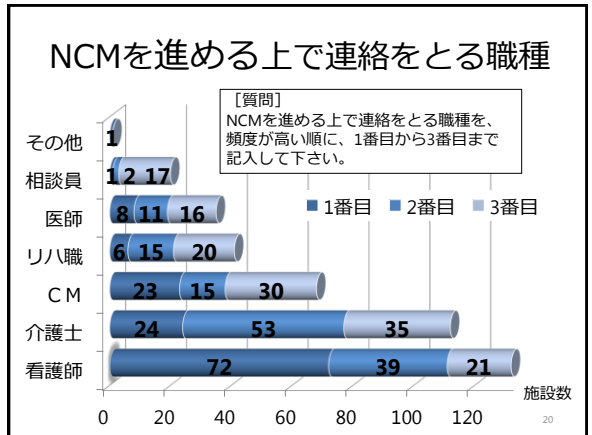
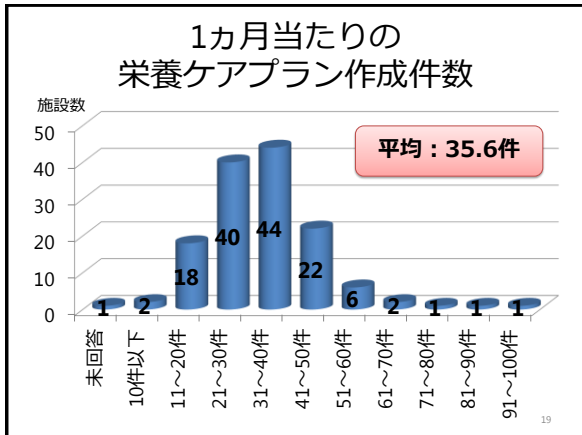


II) 栄養ケア・マネジメント (NCM)

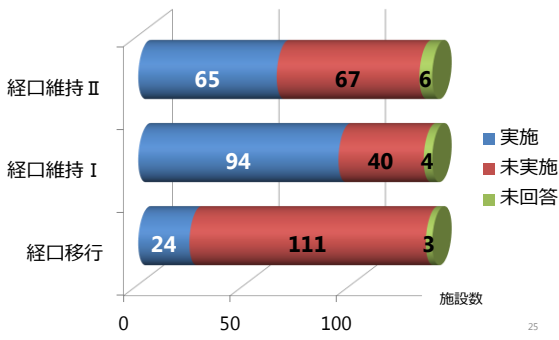
NCM実施施設数	138 / 138施設	
NCM加算請求率	平均	99.9%
	133施設	100%
	4施設	95~98%
	1施設	未回答

17

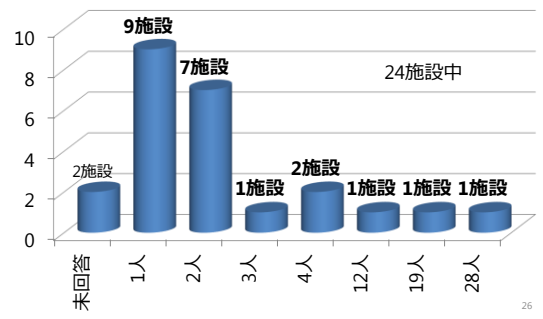




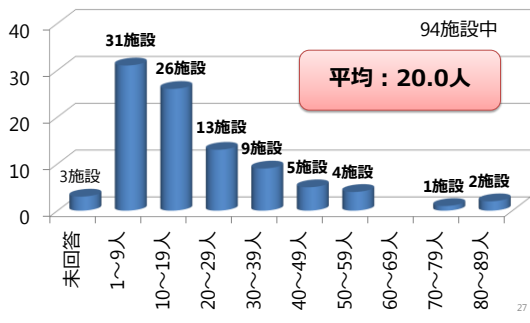
Ⅲ) 経口移行・維持加算について



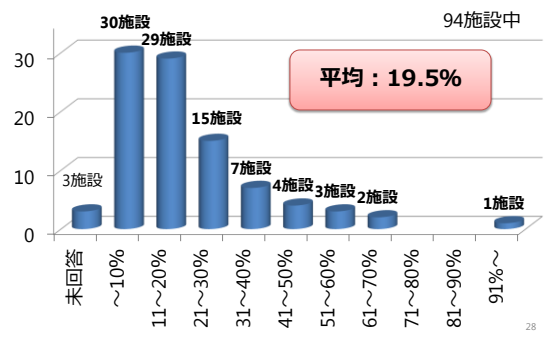
1施設当たりの 経口移行加算算定人数



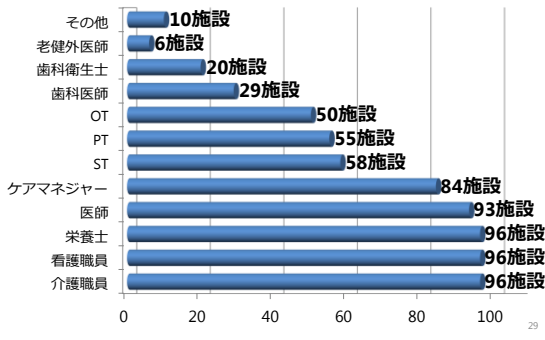
1施設当たりの 経口維持加算Ⅰ算定人数



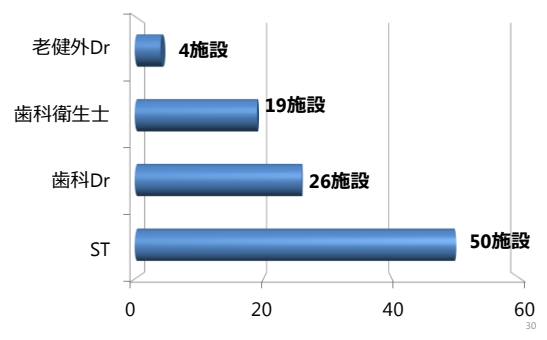
経口維持加算Ⅰ算定率



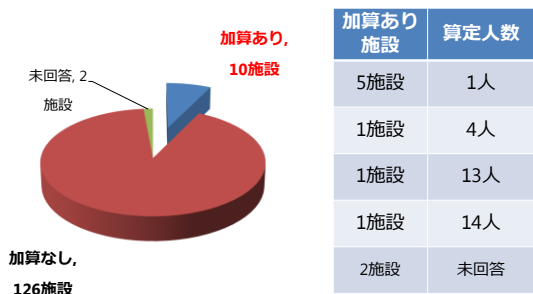
経口維持加算の取り組みに 関わる職種



経口維持加算Ⅱの算定に 関わる職種

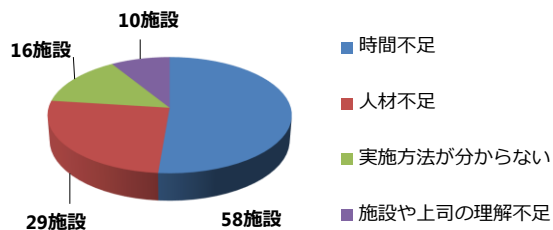


IV) 通所リハビリテーション 栄養改善加算について



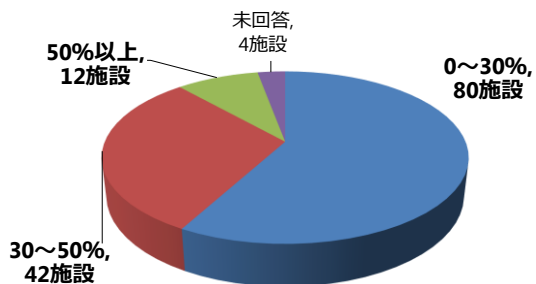
31

栄養改善サービスを実施できない理由



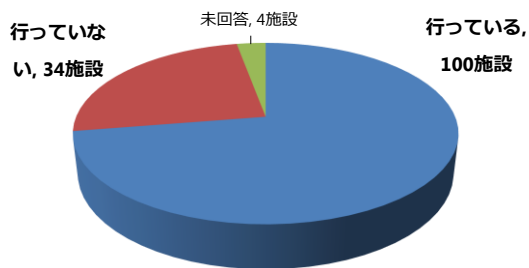
32

V) 在宅復帰率について



33

VI) 看取りについて



34

5. 考察

- ・ 経口維持加算は約7割の老健で実施
- ・ 看取りは約7割の老健で実施
- ・ 在宅復帰率は約6割の老健で0~30%
- ・ 施設栄養士は約7割の老健で1名配置



35

平成29年度 今後の栄養部会 研修内容 『他職種の取り組みを共有』

平成29年 11月17日(金)	Bブロック研修会 「低栄養の栄養管理について」 株式会社明治 大吉慎先生
平成29年 12月20日(水)	全体研修会 「バリデーション」 バリデーションティーチャー 正垣幸一郎先生
平成30年 3月7日(水)	合同シンポジウム 「つながる、みんなの輪 ～地域包括ケアシステムへの一歩～」
平成30年 3月	全体研修会 「今後の栄養士の動向について」 神奈川県立保健福祉大学 杉山みち子先生

36