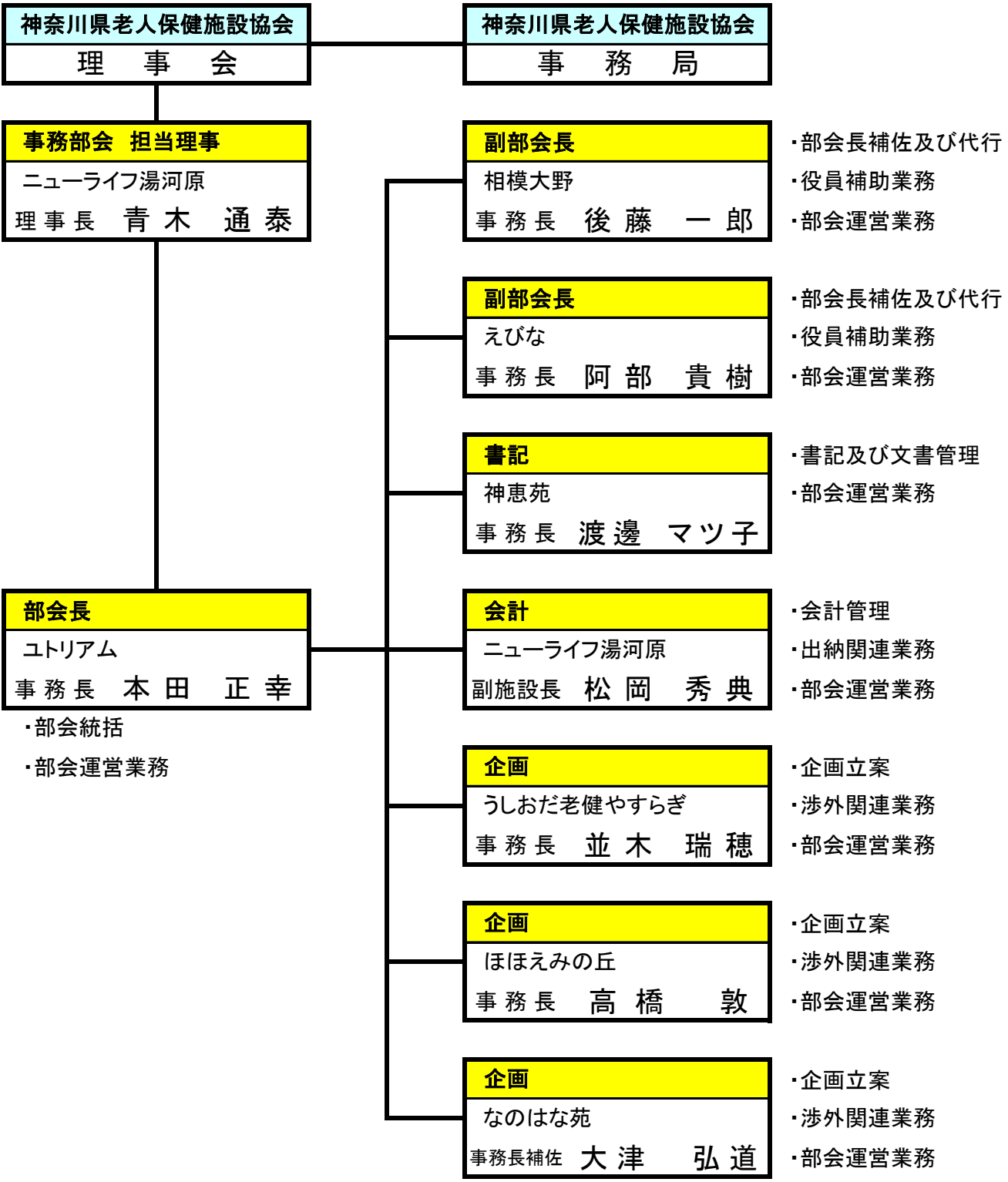


# 平成24年度 神奈川県老人保健施設協会 事務部会組織図及び職務分担



神奈川県老人保健施設協会  
理事会

神奈川県老人保健施設協会  
事務局

事務部会 担当理事  
ニューライフ湯河原  
理事長 青木 通泰

副部会長  
相模大野  
事務長 後藤 一郎

- ・部会長補佐及び代行
- ・役員補助業務
- ・部会運営業務

副部会長  
えびな  
事務長 阿部 貴樹

- ・部会長補佐及び代行
- ・役員補助業務
- ・部会運営業務

書記  
神恵苑  
事務長 渡邊 マツ子

- ・書記及び文書管理
- ・部会運営業務

部会長  
ユトリアム  
事務長 本田 正幸

- ・部会統括
- ・部会運営業務

会計  
ニューライフ湯河原  
副施設長 松岡 秀典

- ・会計管理
- ・出納関連業務
- ・部会運営業務

企画  
うしおだ老健やすらぎ  
事務長 並木 瑞穂

- ・企画立案
- ・渉外関連業務
- ・部会運営業務

企画  
ほほえみの丘  
事務長 高橋 敦

- ・企画立案
- ・渉外関連業務
- ・部会運営業務

企画  
なのはな苑  
事務長補佐 大津 弘道

- ・企画立案
- ・渉外関連業務
- ・部会運営業務